



# CATALOGUE

## CONTAINER & BUNGALOW

Découvrez une offre pensée pour vous, afin de vous accompagner dans l'ensemble de vos projets.

## LES CONTAINERS

Container Maritime.....	P 05
<i>Container Maritime Dry</i> .....	P 05
<i>Container Open Top</i> .....	P 06
<i>Container Flat Rack</i> .....	P 07
<i>Container Open Side</i> .....	P 08
<i>Container Double-Door</i> .....	P 09
<i>Container Reefer</i> .....	P 10
<i>Container Isotherme</i> .....	P 11
Container Transformé.....	P 12
Container d'Entreposage.....	P 13

## LES BUNGALOWS

Bungalow de chantier.....	P 17
Bungalow vitré.....	P 18
Bungalow sur-mesure.....	P 19
Bungalow sanitaire.....	P 20

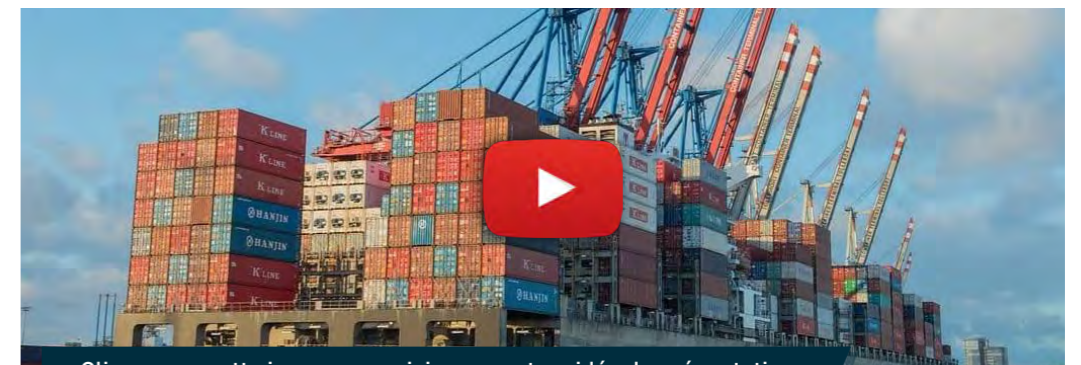
LES SOTRISSIMES BY SOTRAMA.....	P 22
---------------------------------	------

# SOTRAMA NEGOCE, vente et location de matériels pour professionnels et particuliers

Afin de répondre à toutes vos demandes d'achat dans les meilleurs délais, SOTRAMA dispose de plusieurs dépôts contenant un stock permanent de **containers d'entreposage neufs, de containers maritimes premier voyage ou d'occasions, ainsi que des modules**. Disponibles de 6 à 40 pieds, nous nous adaptons à vos besoins en stockage.

Notre branche transport, au sein de SOTRAMA, nous permet d'assurer un service logistique performant, que vous soyez en Bretagne ou ailleurs. Tous sont prêts à être livrés depuis nos dépôts jusqu'à votre site, grâce à un réseau complet. Selon la localisation, **nous pourrions également réaliser le déchargement des containers ou bungalows à la grue**.

A noter que SOTRAMA propose d'aménager votre container ou votre bungalow, afin que vous puissiez bénéficier d'un mobilier conforme à vos attentes. Tableau électrique, rangement élingues, étagères, transformation globale avec bureau isolé, ... Tout peut être envisagé, grâce à un cahier des charges rédigé conjointement.



Cliquez sur cette image pour visionner notre vidéo de présentation



De nombreux dépôts pour un meilleur service

- Lyon ●
- Le Havre ●
- Bordeaux ●
- Marseille / Fos ●
- Paris / Montoir ●
- Lorient/ Pontivy ●
- Brest / Quimper ●
- Rennes / Ploërmel ●

## LES CONTAINERS

### LIVRAISON EN FRANCE METROPOLITAINE

Container Maritime .....	P 05
Container Maritime Dry .....	P 05
Container Open Top .....	P 06
Container Flat Rack .....	P 07
Container Open Side .....	P 08
Container Double Door .....	P 09
Container Reefer .....	P 10
Container Isotherme .....	P 11
Container Maritime .....	P 12
Container d'Entreposage .....	P 13

L'ensemble de nos produits sont disponibles à la vente et/ou à la location. Pour permettre une meilleure visualisation durant votre lecture, nous indiquons les possibilités actuelles par le biais de pictogrammes. Les voici ci-dessous avec leur signification.



## CONTAINER MARITIME DRY



Il s'agit du conteneur le plus courant. Il offre aux entreprises et aux particuliers de **nouvelles possibilités de stockage**. Ce conteneur peut être également utilisé comme **moyen de transport**, pouvant accueillir la plupart des marchandises «sèches» (boîtes, cartons, palettes, etc.), d'où d'ailleurs son appellation de conteneur «dry». En outre, ce conteneur est **adaptable à souhait en cas d'utilisation spécifique** : aménagement en atelier, pack électrique, vestiaire, ...

### AVANTAGES

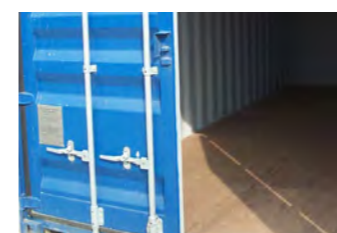
- Solution économique et fiable
- Norme ISO
- Peinture qualité marine haute tenue
- Plancher bois (28 mm épais.)
- Parois tôle acier Corten
- Certifié Germanischer Lloyd
- Protection cadenas de série (1er Voyage)
- Porte double battants sur pignon (ouverture totale)
- Fermetures de portes forgées et galvanisées
- Disponible également en HIGH CUBE (réhaussé)

### DIMENSIONS

	8'	10'	20'	20' HC	40'	40' HC
Dim. extérieures (millimètres)	Long.	2.438	2.991	6.058	6.058	12.192
	Larg.	2.200	2.438	2.438	2.438	2.438
	Haut.	2.260	2.591	2.591	2.890	2.591
Dim. intérieures (millimètres)	Long.	2.275	2.831	5.900	5.900	12.032
	Larg.	2.106	2.344	2.350	2.350	2.350
	Haut.	2.050	2.376	2.390	2.690	2.390

### PRESTATIONS

Visite de chantier | Transport du conteneur | Mise en place à la grue



## CONTAINER OPEN TOP



Container maritime dont les caractéristiques sont identiques à celles d'un container DRY, sinon le fait qu'il soit **dépourvu d'un toit rigide** ou qu'il puisse être **équipé d'une couverture mobile ou détachable et de poutres transversales au-dessus des portes**. Les containers OPEN TOP sont spécialement conçus pour le **transport de produits manufacturés lourds et / ou volumineux**, dont la manutention et le chargement ne peuvent être effectués qu'à l'aide d'une grue ou d'un pont roulant. Des containers OPEN TOP demi-hauteur basculants sont spécialement conçus pour le **transport de minerais en vrac**.

## ✓ AVANTAGES

- Solution économique et fiable
- Norme ISO
- Peinture qualité marine haute tenue
- Plancher bois (28 mm épais.)
- Parois tôle acier Corten
- Chargement facile par le dessus (toit)
- Solution multimodale
- Espace de stockage supplémentaire
- Stockage temporaire ou permanent
- Porte double battants sur une des faces extérieures

## 🔍 DIMENSIONS

	20'	40'	
Dim. extérieures (millimètres)	Long.	6.058	12.192
	Larg.	2.438	2.438
	Haut.	2.591	2.591
Dim. intérieures (millimètres)	Long.	5.900	12.032
	Larg.	2.350	2.350
	Haut.	2.390	2.390

## ⚙️ PRESTATIONS

Visite de chantier | Transport du container | Mise en place à la grue



## CONTAINER FLAT RACK



Les containers Flat Rack se présentent **avec ou sans parois rigides aux deux extrémités** ; parois qui peuvent être rabattues sur le plancher. Ils servent au **transport de marchandises volumineuses, lourdes ou hors gabarit** (en hauteur ou en largeur). Les Flat Rack, dont les deux extrémités sont rabattables, permettent aussi le **chargement de cargaisons en extra longueur**. Leur plancher a été conçu pour le transport de colis lourds (jusqu'à 45T pour certains). Ils permettent, à vide, le **chargement en pile** qui facilite le repositionnement des vides.

## ✓ AVANTAGES

- Solution économique et fiable
- Norme ISO
- Peinture qualité marine haute tenue
- Plancher acier ou bois renforcé
- Parois tôle acier Corten
- Certifié Germanischer Lloyd
- Solution multimodale
- Dédié aux matériels hors gabarit standard
- Transport facile et sans limite
- Charges lourdes jusqu'à 50T

## 🔍 DIMENSIONS

	20'	40'	
Dim. extérieures (millimètres)	Long.	6.058	12.192
	Larg.	2.438	2.438
	Haut.	2.591	2.591
Dim. intérieures (millimètres)	Long.	5.900	12.032
	Larg.	2.350	2.350
	Haut.	2.390	2.390

## ⚙️ PRESTATIONS

Visite de chantier | Transport du container | Mise en place à la grue



## CONTAINER OPEN SIDE



Similaires aux containers maritimes DRY standards, les containers maritimes open-side ont, quant à eux, une **ouverture totale latérale complémentaire sans montant central**. Cette ouverture se fait sur toute la longueur du container, pour vos **problématiques d'accès** ou en fonction de vos **pièces à stocker et/ou à transporter**.

## AVANTAGES

- Solution économique et fiable
- Norme ISO
- Peinture qualité marine haute tenue
- Planche bois (28 mm épais.)
- Parois tôle acier Corten
- Grande ouverture latérale
- Solution multimodale
- Sécurisé et étanche
- Espace de stockage supplémentaire
- Stockage temporaire ou permanent

## DIMENSIONS

	20'	40'	
Dim. extérieures (millimètres)	Long.	6.058	12.192
	Larg.	2.438	2.438
	Haut.	2.591	2.591
Dim. intérieures (millimètres)	Long.	5.900	12.032
	Larg.	2.350	2.350
	Haut.	2.390	2.390

## PRESTATIONS

Visite de chantier | Transport du container | Mise en place à la grue



## CONTAINER DOUBLE DOOR



Différents des containers Open Side, les containers Double-Door, dits aussi containers tunnels, sont dotés d'une **porte battante à chaque extrémité**. Ce double accès permet de **faciliter les opérations de chargement et de déchargement**, en cas de stockage de **colis volumineux et lourds** (véhicules, engins de chantier, matériaux, ...).

## AVANTAGES

- Solution économique et fiable
- Norme ISO
- Peinture qualité marine haute tenue
- Planche bois (28 mm épais.)
- Parois tôle acier Corten
- Double porte à chaque extrémité
- Installation facile et sans limite
- Sécurisé et étanche
- Chargement facile en tunnel
- Structure auto-portante

## DIMENSIONS

	20'	40'	
Dim. extérieures (millimètres)	Long.	6.058	12.192
	Larg.	2.438	2.438
	Haut.	2.591	2.591
Dim. intérieures (millimètres)	Long.	5.900	12.032
	Larg.	2.350	2.350
	Haut.	2.390	2.390

## PRESTATIONS

Visite de chantier | Transport du container | Mise en place à la grue



## CONTAINER REEFER



Le container Reefer, ou **container réfrigéré**, permet de **produire du froid**, afin de maintenir une température donnée. Et ce, **qu'elles que soient les conditions extérieures**. Ces conditions de température sont ensuite contrôlées durant tout le transit pour assurer un **transport des denrées alimentaires** optimales (fruits, légumes, produits laitiers, viande, produits surgelés, ...).

## ✓ AVANTAGES

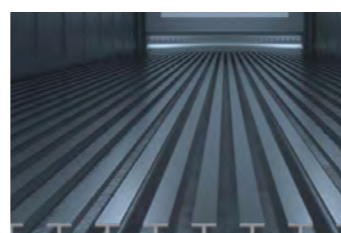
- Solution économique et fiable
- Norme ISO
- Peinture qualité marine haute tenue
- Plaque rail T en aluminium
- Parois intérieures en inox
- Réfrigérant (température maintenue)
- Groupe frigorifique pour connexion électrique
- Isolation (mousse polyuréthane épaisseur 70 mm)

## 🔍 DIMENSIONS

	20'	40'	
Dim. extérieures (millimètres)	Long.	6.058	12.192
	Larg.	2.438	2.438
	Haut.	2.591	2.591
Dim. intérieures (millimètres)	Long.	5.900	12.032
	Larg.	2.350	2.350
	Haut.	2.390	2.390

## ⚙️ PRESTATIONS

Visite de chantier | Transport du container | Mise en place à la grue



## CONTAINER ISOTHERME



Le container isotherme est une **variante du container Reefer**. Seule différence : il ne possède **pas de machinerie permettant de produire du froid**. La conservation des produits alimentaires et non-alimentaires ne se fait donc pas à l'aide d'un groupe frigorifique, mais uniquement avec un **revêtement intérieur en inox**. Il s'adresse à de nombreux professionnels : traiteur, agriculteur, restaurateur, ...

## ✓ AVANTAGES

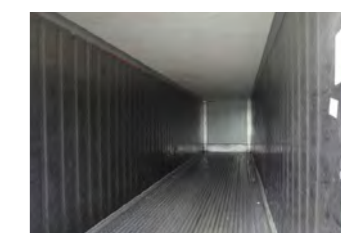
- Solution économique et fiable
- Norme ISO
- Peinture qualité marine haute tenue
- Plancher plat en aluminium
- Parois intérieures en inox
- Réfrigérant (température maintenue)
- Étanche (eau et lumière)
- Isolation (mousse polyuréthane épaisseur 70 mm)

## 🔍 DIMENSIONS

	20'	40'	
Dim. extérieures (millimètres)	Long.	6.058	12.192
	Larg.	2.438	2.438
	Haut.	2.591	2.591
Dim. intérieures (millimètres)	Long.	5.900	12.032
	Larg.	2.350	2.350
	Haut.	2.390	2.390

## ⚙️ PRESTATIONS

Visite de chantier | Transport du container | Mise en place à la grue



# CONTAINER TRANSFORME



Ce modèle particulier vous permet de **posséder un container correspondant à vos attentes**. Piscine, bureau, cuisine de jardin, local, ... SOTRAMA met à votre disposition son savoir-faire en termes de **personnalisation**, quelque soit la taille du container choisi. **Parquet, isolants, peintures, menuiserie, tuyauterie, ...** Les équipes SOTRAMA se chargent de l'aménager, suivant un cahier des charges précis et défini conjointement en amont.

## PRESTATIONS

Etude sur demande après transmission d'un cahier des charges | Aménagement

➤ Pour plus d'informations, cliquez ici pour consulter un de nos experts



# CONTAINER D'ENTREPOSAGE



Différents des containers Open Side, les containers Double-Door, dits aussi containers tunnels, sont dotés d'une **porte battante à chaque extrémité**. Ce double accès permet de **faciliter les opérations de chargement et de déchargement**, en cas de stockage de **colis volumineux et lourds** (véhicules, engins de chantier, matériaux, ...).

## AVANTAGES

- Solution économique et fiable
- Norme ISO
- Peinture KTL résistante
- Plancher bois ou aluminium
- Parois tôle ondulée (1.2 mm épais.)
- Superposition sur 3 niveaux possible
- Fermeture de portes forgées et galvanisées
- Sécurisé et étanche
- Couleurs multiples
- Porte double battants sur pignon (ouverture totale)

## DIMENSIONS

	MoverBox 5'	6'	8'	9'	10'	15'	20'	
Dim. extérieures (millimètres)	Long.	2.200	1.980	2.438	2.931	2.991	4.550	6.058
	Larg.	1.600	1.970	2.200	2.200	2.438	2.200	2.438
	Haut.	2.445	1.910	2.260	2.260	2.591	2.260	2.591
Dim. intérieures (millimètres)	Long.	2.040	1.800	2.275	2.770	2.831	4.387	5.900
	Larg.	1.500	1.860	2.106	2.106	2.344	2.106	2.350
	Haut.	2.200	1.730	2.050	2.050	2.376	2.050	2.390

## PRESTATIONS

Visite de chantier | Transport du container | Mise en place à la grue



**NOS OPTIONS**

**NOS OPTIONS**

OPTIONS

ELEMENTS	MoverBox 5'	LC 6'	LC 8'	LC 9'	LC 10'	LC 15'	LC 20'
Peinture (carte RAL-CTX*)	■	■	■	■	■	■	■
Sol en acier strié (3+1 mm)	■	■	■	■	■	■	■
Protège-cadenas CTX	■	■	■	■	■	■	■
Kit sécurité	■	■	■	■	■	■	■
Installation électrique		■	■	■	■	■	■
2ème porte à 2 battants sur 2ème pignon**			■	■	■	■	■
Fenêtre (y compris barreaudage)					■		■
Porte 875 x 2000 mm **					■		■
Ecartement des passages de fourches réduit**							■
Etagère		■	■	■	■	■	■ (950 mm)
Grille d'aération		■	■	■	■	■	■

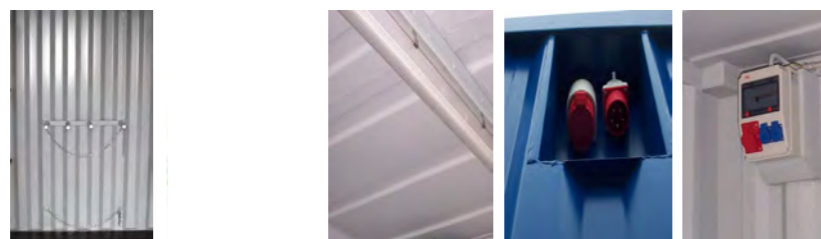
\* Gamme de couleurs RAL classique \*\* Pas de calcul statique, pas de certificat GL disponible \*\*\* Manutention par chariot possible uniquement à vide

FENETRE

Equipement	Fenêtre (PVC, vitrage isolant et coloris blanc) + Oscillo-battante + Dim. = 945 x 1.200 mm + SANS volet roulant ATTENTION : Les vitrages montés sont prévus pour des altitudes pouvant atteindre 1.100 mètres. Au-delà de cette limite, une correction de la pression doit être effectuée
Facultatif	Fenêtre avec barreaudage

PORTE PIETON

Equipement	Charnières à gauche ou à droite + Porte en tôle galvanisée des 2 côtés avec 40 mm d'isolation + Cadre de porte métallique avec joint sur 3 côtés Dimensions du cadre = 875 x 2.000 mm Dimensions de l'ouverture = 811 x 1.940 mm
------------	--



INSTALLATION ELECTRIQUE

ELEMENTS	MoverBox 5'	LC 6'	LC 8'	LC 9'	LC 10'	LC 15'	LC 20'
Données techniques							
Facultatif							
Prise de terre							
Mesures de sécurité							

Tensions 230 V- 400 V  
50 Hz, 3-5 pôles, 32 A  
Plan de montage électrique fourni  
Interrupteur différentiel 40A- 0,03A, 4 pôles  
Interrupteur pour pièces humides près de la porte  
Alimentation par prises CEE encastrées dans le cadre  
1 rampe néon simple 36 W (sens longueur au centre)  
Tableau de distribution + 1 rangée avec prises intégrées  
Disjoncteur 10-13A, 2 pôles- prises électriques 230 V- lumière  
Disjoncteur 16 A, 4 pôles- prise de courant haute tension 400V  
2 x prises électriques, 1 x prise de courant haute tension (électricité anglaise, prise hors service)

Prises électriques = 13A (françaises) / 13A (anglaises) / 10A (suisse)

Par fer plat galvanisé et pince de connexion (à la charge de l'acquéreur ou de l'utilisateur du bungalow)

Les bungalows peuvent être reliés électriquement entre eux par les prises CEE. Afin de déterminer le nombre de containers pouvant être reliés ensemble, il faut prendre en compte le courant attendu dans les câbles de connexion. La mise en activité des bungalows doit être faite par un électricien. Les consignes de montage, de mise en service, d'utilisation et d'entretien de l'installation électrique sont livrées dans le tableau de distribution et sont à respecter.

PORTE SECTIONNELLE

ELEMENTS	LC 10'	LC 20'
Fermeture	Par clé et très facile à ouvrir	
Porte	La porte ne prend pas de place lors de l'ouverture Porte isolée 42 mm PU	
Couleurs	Coloris possibles : RAL 5010 - RAL 9010 - RAL 7035	

**Option possible uniquement sur les containers 10 et 20 pieds**





# LES BUNGALOWS

 LIVRAISON EN FRANCE METROPOLITAINE

Bungalow de chantier .....	P 17
Bungalow vitré .....	P 18
Bungalow sur-mesure .....	P 19
Bungalow sanitaire .....	P 20



## BUNGALOW DE CHANTIER



SOTRAMA propose également à la vente et à la location des bungalows de chantier. **Bureau, vestiaire, réfectoire, accueil ou stockage.** Nous mettons à votre disposition une solution rapide et économique, capable de **vous accompagner sur l'ensemble de vos chantiers.** Le tout dans un confort d'utilisation d'une hauteur sous plafond de 2.50 m.

### ✓ AVANTAGES

- Solution économique et fiable
- Norme ISO
- Transférable à souhait
- Configuration à la demande
- Simple d'utilisation
- Superposition disponible à la demande

### 🔍 DIMENSIONS

	20'
Dim. extérieures (millimètres)	Long. 5.940
	Larg. 2.500
	Haut. 2.700
Dim. intérieures (millimètres)	Long. 5.840
	Larg. 2.400
	Haut. 2.266

### ⚙️ PRESTATIONS

Visite de chantier | Transport du container | Mise en place à la grue



# BUNGALOW VITRE



Mise en avant d'un **projet immobilier**, promotion d'un **événement** ou encore **structure habitable dans un jardin particulier**. Le bungalow vitré by SOTRAMA peut s'adapter à toute demande, grâce à de nombreux avantages. **Transférable autant de fois qu'on le souhaite**, ce bungalow spécifique **de 14 à 28 m<sup>2</sup>** peut être en effet déployé partout, rapidement et aisément. De même, de part sa configuration, le bungalow vitré est **facile à utiliser et à agencer, car personnalisable à souhait**.

## ✓ AVANTAGES

- Solution économique et fiable
- Norme ISO
- Transférable à souhait
- Configuration à la demande
- Utilisation simple et multiple
- Gamme étendue de bungalows

## 🔍 DIMENSIONS

	20'
Dim. extérieures (millimètres)	Long. 6.055
	Larg. 2.435
	Haut. 2.800
Dim. intérieures (millimètres)	Long. 6.243
	Larg. 2.249
	Haut. 2.306

## ⚙️ PRESTATIONS

Visite de chantier | Transport du container | Mise en place à la grue



# BUNGALOW SUR-MESURE



Mise en avant d'un **projet immobilier**, promotion d'un **événement** ou encore **structure habitable dans un jardin particulier**. Le bungalow vitré by SOTRAMA peut s'adapter à toute demande, grâce à de nombreux avantages. **Transférable autant de fois qu'on le souhaite**, ce bungalow spécifique **de 14 à 28 m<sup>2</sup>** peut être en effet déployé partout, rapidement et aisément. De même, de part sa configuration, le bungalow vitré est **facile à utiliser et à agencer, car personnalisable à souhait**.

## ✓ AVANTAGES

- Solution économique et fiable
- Norme ISO
- Transférable à souhait
- Configuration à la demande
- Utilisation simple et multiple
- Gamme étendue de bungalows

## 🔍 DIMENSIONS

➡ Pour plus d'informations, cliquez ici pour consulter un de nos experts

## ⚙️ PRESTATIONS

Visite de chantier | Transport du container | Mise en place à la grue



# BUNGALOW SANITAIRE



SOTRAMA met à votre disposition une gamme spécifique de bungalows sanitaires, qui offre de nombreux avantages. Facilement transportable, ce module est **durable et robuste**. Il est également conforme aux **normes d'hygiène et de sécurité**, ainsi qu'à la législation en vigueur. Ce modèle est d'ailleurs conçu pour être raccordé directement aux systèmes principaux d'arrivée et d'évacuation d'eau et égouts. **Disponible en 5 et 8 pieds**, il est idéal pour les espaces réduits.

## AVANTAGES

- Solution économique et fiable
- Norme ISO
- Transférable à souhait
- Lavabo, mitigeur à évier, chauffe-eau, WC
- Convecteur électrique, miroir
- Agencement et utilisation simples

## DIMENSIONS

	5'	8'	
Dim. extérieures (millimètres)	Long.	1.200	2.400
	Larg.	1.400	1.400
	Haut.	2.540	2.540
Dim. intérieures (millimètres)	Long.	1.055	2.255
	Larg.	1.255	1.255
	Haut.	2.200	2.200

\* Bungalow 8' disponible en mode « WC + WC » ou en mode « WC + douche »

## PRESTATIONS

Visite de chantier | Transport du container | Mise en place à la grue



## LES SOTRISSIMES BY SOTRAMA

LIVRAISON EN FRANCE METROPOLITAINE

TOURNEZ LA PAGE ET SAISISSEZ L'OCCASION !



**SOTRAMA**  
NEGOCE 02 97 37 61 04

# LES SOTRISSIMES



Container maritime, container d'entreposage ou encore base de vie modulaire. SOTRAMA vous propose à la vente **des containers et des bungalows d'occasion de qualité**, allant **du 20 pieds au 40 pieds (soit 6 ou 12m)** pour certains modèles. **Visibles sur nos sites de Lorient et de Pontivy (56)**, nos occasions sont **vendues en l'état**, avec possibilité d'être livrées et déchargées dans vos locaux, à l'aide d'un camion bras de levage adapté à la nature de votre site.

## ✓ AVANTAGES

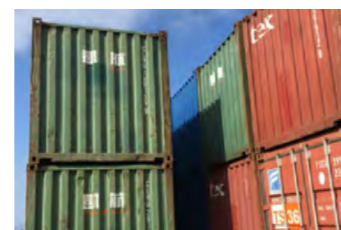
- Solution économique et fiable
- Norme ISO
- Transférable à souhait
- Configuration à la demande
- Utilisation simple et multiple
- Gamme étendue de bungalows

## 🔍 DIMENSIONS

➡ Pour plus d'informations, cliquez ici pour consulter un de nos experts

## ⚙️ PRESTATIONS

Visite de chantier | Transport du container | Mise en place à la grue



## VOUS AVEZ D'AUTRES BESOINS ?

🌀 **DECOUVREZ NOS AUTRES POLES D'ACTIVITES**

**Terrassement & Travaux publics**



**Levage Manutention**



**Transport**



**Démolition Déconstruction**



**Location de matériel**



**SOTRAMA Formation** 02 97 37 66 49  
Formation professionnelle



**Déménagement industriel**



**Immobilier industriel**



➡ Cliquez sur les différentes images pour en savoir plus sur nos pôles d'activités





POUR PLUS D'INFORMATIONS ...

SERVICE CONTAINER

**02 97 37 61 04**



**SOTRAMA**  
**NEGOCE** 02 97 37 61 04